

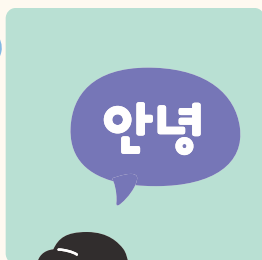


学校にいながら世界とつながる



国際共同授業

INTERNATIONAL JOINT CLASS



ソウル特別市教育庁

国際共同授業の参加国



海外からの参加状況

30ヶ国 / 2024年12月現在

参加国	参加校数	参加国	参加校数	参加国	参加校数	参加国	参加校数
日本	105	セルビア	9	ブルガリア	2	ウクライナ	1
台湾	34	ニュージーランド	8	アイルランド	2	チリ	1
ギリシャ	25	ドイツ	8	アゼルバイジャン	2	カザフスタン	1
フランス	20	シンガポール	6	香港	2	クウェート	1
アメリカ	18	中国	6	デンマーク	1	トルコ	1
オーストラリア	16	タイ	6	スロベニア	1	フィンランド	1
マレーシア	13	フィリピン	3	アルバニア	1		
インド	11	モンゴル	2	イギリス	1		
計	308校						



韓国内学校の参加状況

2024年12月現在

区分	参加校数
小学校	72
中学校	69
高等学校	163
各種学校	3
特殊学校	1
合計	308校

国際共同授業を
きっかけに、夢を抱いて
世界へ羽ばたきましょう！



オンラインで世界とつながる 国際共同授業



国際共同授業とは？

世界のさまざまな言語と文化を学び、多様な友達と出会える
ソウルと海外の学校間のオンライン・オフライン授業交流

目的

異文化交流と共感により生徒の国際力を高めると同時に交友関係を広げる

授業の運営

ソウルと海外参加国の間で両国学校のマッチングを行い、
マッチングされた学校同士で協議のうえ運営

カテゴリー	詳細
使用言語	自由 (母語、相手国の言語、英語など柔軟に使用)
運営方法	両国の教師がテーマ・日程などを協議し授業を共同で運営
授業形式	オンライン (リアルタイム/非リアルタイム), オフライン (相互招待/訪問)
オンラインプラットフォーム	Zoom、Meet (リアルタイム) / Padletなど (非リアルタイム)
授業テーマ	文化、エコ転換 (SDGs)、コーディング、 AI、国際的な問題など
標準モデル	オンライン交流 → オフライン交流 → MOU締結

国際共同授業 オンラインリーフレット



国際共同授業
オンラインリーフレットリンク

<https://leaflet-ijclass.co.kr>



授業のプロセス



教育庁 | 学校のマッチングの流れ

1

需要調査
(12月~2月)

- 韓国と海外の学校から国際共同授業参加申込書を集める

2

学校のマッチング
(3月~11月)

- 言語、学年、人数、時間などを考慮してマッチング

3

マッチング結果の通知
(随時)

- 両国の学校に相手校の情報を案内



学校 | 授業の進め方

1

事前協議

- 両国の教師が授業の日程、テーマなどについて協議

2

出欠確認

- プラットフォームに接続、両国生徒の出欠確認

3

授業の実施

- 簡単な自己紹介の後に授業や活動を実施
- 遠隔授業ヘルパーによる授業のサポート(オプション)

4

活動のチェック

- 各ルームを巡回して生徒の参加を促す

5

授業のまとめ

- 全体共有画面に戻して授業を締めくくる

+

非リアルタイムの
交流
(オプション)

- 授業のフィードバックと感想の共有
- カルチャーボックス、手書きの手紙、SNS、電子メールの交流など

遠隔授業ヘルパーとは？

国際共同授業を円滑に進めるため、遠隔で外国語の通訳・翻訳、授業活動のサポートなどを行う語学専門の学習支援ボランティア



運営事例

どんなテーマで授業を進めましょうか

多様性 地球人
 競争 世界市民
 共同体 多文化
 歴史のなごみ 領土問題
 地球村
 地球生活 学校生活
 新学期 勉強
 サークル 体育祭
 長期休み期間中の生活
 放課後
 地球 持続可能な発展
 カーボンニュートラル
 地球温暖化
 気候危機
 生態環境

YouTube 振付の紹介 伝統楽器
 5大宮殿
 チャレンジ アイドル
 OTT エンタメ
 韓国語
 カリグラフィー
 新語 書道
 英語 日本語
 韓国語 上達法
 遊びの文化
 人工知能
 コーディング
 IT ロボット
 未来 情報

年中行事 料理
 グルメスポット
 観光スポット
 伝統的なおやつ



相手国の言語で自己紹介



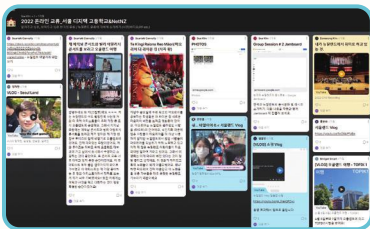
小人数のグループワークによる授業交流



メタバースを活用した
国際共同授業



韓国と日本の特殊学級
生徒による伝統楽器の紹介



互いの日常(Vlog)を共有



カルチャーボックス&
手書きの手紙のやり取り



紹介映像



国際共同授業の
参考資料



運営マニュアル



ソウル特別市教育庁

ビジョン

未来を切り拓く協働教育

組織

2024年4月1日現在



学校
2,121校



園児・児童・生徒数
835,068人

- 幼稚園 754園
- 小学校 609校
- 中学校 390校
- 高等学校 318校
- 特殊学校 32校
- 各種学校など 18校

学制

学年	幼児	1	2	3	4	5	6	1	2	3	1	2	3	
学校段階	幼稚園	小学校						中学校			高等学校			
								各種学校						
		特殊学校												
年齢	6歳以下	7	8	9	10	11	12	13	14	15	16	17	18	

学期

	3月	4月	5月	6月	7月	8月	9月	10月	11月	12月	1月	2月
学期	1学期						2学期					
長期休み						夏休み						冬休み・春休み



国際共同授業

INTERNATIONAL JOINT CLASS

参加方法

- ◆ 国際共同授業参加申込書を提出

<https://ijclass.sen.go.kr/application>



- ◆ ソウル特別市教育庁国際協力チームへのお問い合わせ

☎ 連絡先 +82-02-2282-8667~8

✉ 電子メール intaffairs@sen.go.kr