

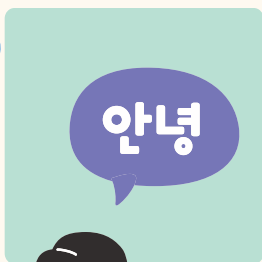


我们在学校遇见世界



国际联合授课

INTERNATIONAL JOINT CLASS



首尔特别市教育厅

国际联合授课参与国家



海外参与学校现状

30个国家 / 截至2024年12月

国家·地区	学校数量	国家·地区	学校数量	国家·地区	学校数量	国家·地区	学校数量
日本	105	塞尔维亚	9	保加利亚	2	乌克兰	1
台湾	34	新西兰	8	爱尔兰	2	智利	1
希腊	25	德国	8	阿塞拜疆	2	哈萨克斯坦	1
法国	20	新加坡	6	香港	2	科威特	1
美国	18	中国	6	丹麦	1	土耳其	1
澳大利亚	16	泰国	6	斯洛文尼亚	1	芬兰	1
马来西亚	13	菲律宾	3	阿尔巴尼亚	1		
印度	11	蒙古	2	英国	1		
合计	308所						



韩国参与学校现状

截至 2024年 12月

类别	学校数
小学	72
初中	69
高中	163
其他学校	3
特殊学校	1
总计	308所

参加国际联合授课
在全世界放飞梦想吧？



线上(On)遇见全世界 国际联合授课



什么是国际联合授课?

通过首尔与海外学校之间的线上线下课程交流，学习世界各国语言与文化，结识来自不同背景的朋友

目标

通过分享文化与情感加强学生的全球化力量及形成校友关系

课程运营

首尔-海外学校匹配完成后，两国学校将通过协商进行授课。

类别	详情
使用语言	自由 (母语、对方国家语言、英语等灵活运用)
运营方式	两国教师协商确定主题和日程，共同开展授课
授课形式	线上(实时/非实时)、 线下(互相邀请/访问)
在线平台	(实时) Zoom、Meet / (非实时) Padlet等
课程主题	文化、生态转型(SDGs)、编程、人工智能、国际议题等
标准模式	线上交流 → 线下交流 → 签署MOU

国际联合授课 在线宣传册



国际联合授课 在线宣传册 链接

<https://leaflet-ijclass.co.kr>

授课流程



教育厅 | 学校匹配流程

1

需求调查
(12月~2月)

- 收集韩国和海外学校的国际联合授课申请表

2

学校匹配
(3月~11月)

- 考虑语言、年级、人数、时间等

3

通知匹配结果
(随时)

- 向两国学校介绍对方学校的信息



学校 | 授课进行流程

1

提前协商

- 两国教师协商授课日程和主题等

2

确认出勤

- 登录平台及确认两国学生出勤情况

3

进行授课

- 简单的自我介绍后进行授课及活动
- 国际联合授课支援团辅助授课(可选)

4

检查活动

- 巡视会议室及督促鼓励学生参加

5

课程收尾

- 返回屏幕后进行课程收尾

+

非实时交流
(可选)

- 分享课程反馈及感想
- 文化盒、手写信、SNS、电子邮件交流等

什么是国际联合授课支援团？

为了国际联合授课的顺利进行，发挥口笔译、授课活动支持等作用的专业语言学习帮扶志愿者



运营案例

应该开展哪些主题的授课呢？



用对方国家的语言进行自我介绍



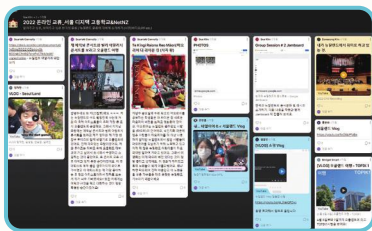
通过小组交流活动课程



利用元宇宙的国际共同课程



韩国-日本特殊班级
学生介绍传统乐器



相互分享日常(VLOG)



交换文化盒及手写信



授课介绍视频



国际联合授课
帮助资料



课程运营手册

首尔特别市教育厅



愿景

开启未来的协同教育

组织

截止 2024年4月1日



学校
2121所



学生
835068名

- 幼儿园 754所
- 小学 609所
- 初中 390所
- 高中 318所
- 特殊学校 32所
- 各类学校等 18所

学年	幼儿	1	2	3	4	5	6	1	2	3	1	2	3
学校类别	幼儿园	小学						初中			高中		
								各类学校					
	特殊学校												
年龄	六岁以下	7	8	9	10	11	12	13	14	15	16	17	18

学期

	三月	四月	五月	六月	七月	八月	九月	十月	十一月	十二月	一月	二月	
学期	第一学期						第二学期						
假期							夏季						冬季、春季



国际联合授课

INTERNATIONAL JOINT CLASS

参加方法

- ◆ 提交国际联合授课参加申请表

<https://ijclass.sen.go.kr/application>



※ 首尔特别市教育厅下属学校请通过资料统计系统(K-edufine)申请。

- ◆ 首尔特别市教育厅国际合作组咨询

☎ 联系方式 +82-02-2282-8667~8 ✉ 电子邮件地址 intaffairs@sen.go.kr



首尔特别市教育厅

地址 | 首尔特别市钟路区松月街(新门路2街)

网站 | <https://www.sen.go.kr>